

# Plan 1st. V

type HARMONY SERIES  
this plan design is shigam KITCHEN: Dec/2010



## 設計主旨

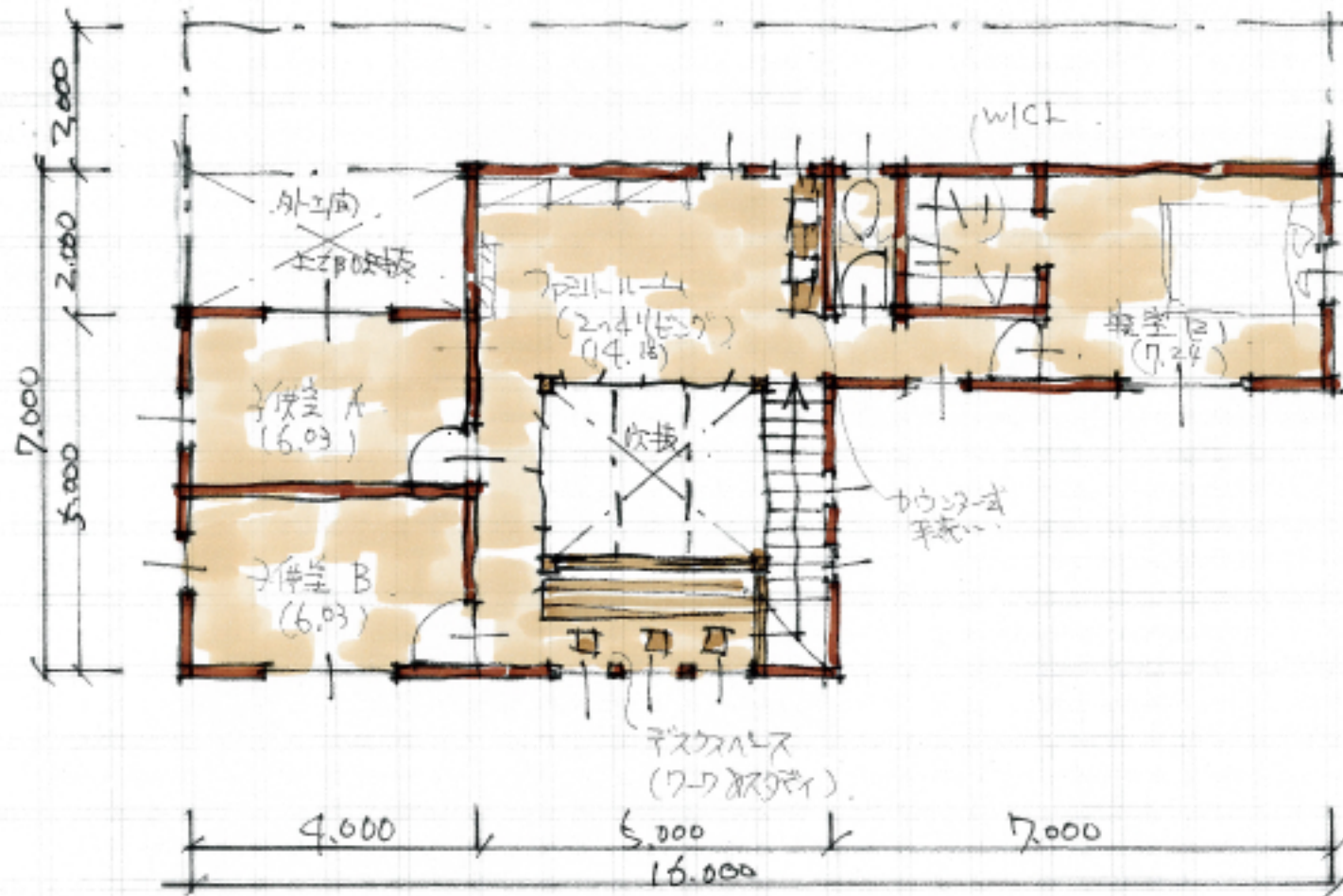
- 1. 既存の高級感を生かすべく、土間コンクリートとLDKの間にガラスを埋め込んだ。
- 2. 内工向のオールガラスと2階用の浴室、浴室のみの手洗いを考慮した。
- 3. 将来の為に、土間と天井の間にビスの挿入を最優先した。
- 4. 耐震性の確保は、柱にビスを埋め込むことで実現した。

和歌山県和歌山市(カトリック)事務所

S. KITCHEN



御提案 Plan 1st.V



1st 階 . 108.00 M<sup>2</sup> (計外工向  
 含み.)  
 2nd 階 . 84.00 M<sup>2</sup> (計外工向  
 含み.)  
 Total : 192.00 M<sup>2</sup> (57.96 T).  
 \* 外工向 8.0 M<sup>2</sup>.  
 計外 : 計外 1.00